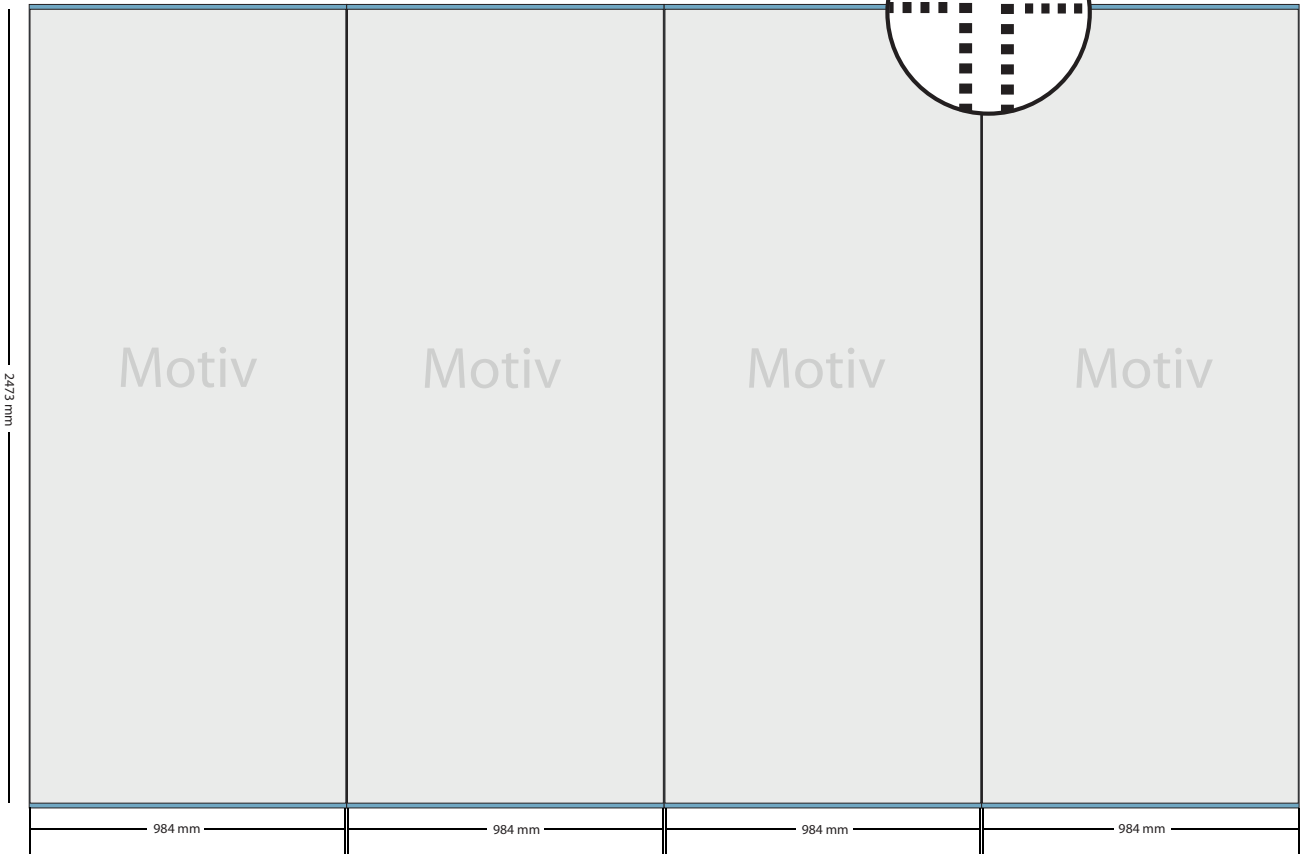
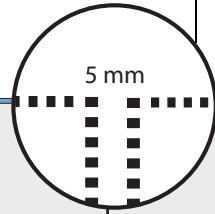


## Grafik Information

Bei einem zusammenhängenden Motiv, das über zwei oder mehrere Matrix-Rahmenelemente läuft, entsteht aufgrund der Rahmenstärke jeweils ein Abstand von 5 mm zwischen den Motiven. Um Verzerrungen und Absätze im Motiv zu vermeiden, benötigen wir eine Überfüllung am Motiv. Ebenso ist es wichtig darauf zu achten, dass innerhalb dieser 5 mm Abstand keine Buchstaben vom Text oder wichtige Grafikelemente verloren gehen.

- Netto Maß Motiv: 984 mm x 2473 mm
- inklusive Überfüllung: 989 mm x 2503 mm

PDF CMYK CUT CUT RGB



## Beispiel

Motiv	Motiv	Motiv	Motiv
-------	-------	-------	-------

✔

**Grafik Information**

Bei einem zusammenhängenden Motiv, das über zwei oder mehrere Matrix-Rahmenelemente läuft, entsteht aufgrund der Rahmenstärke jeweils ein Abstand von 5 mm zwischen den Motiven. Um Verzerrungen und Absätze im Motiv zu vermeiden, benötigen wir eine Überfüllung am Motiv. Ebenso ist es wichtig darauf zu achten, dass innerhalb dieser 5 mm Abstand keine Buchstaben vom Text oder wichtige Grafikelemente verloren gehen.

Motiv	Motiv	Motiv	Motiv
-------	-------	-------	-------

✘

**Grafik Information**

Bei einem zusammenhängenden Motiv, das über zwei oder mehrere Matrix-Rahmenelemente läuft, entsteht aufgrund der Rahmenstärke jeweils ein Abstand von 5 mm zwischen den Motiven. Um Verzerrungen und Absätze im Motiv zu vermeiden, benötigen wir eine Überfüllung am Motiv. Ebenso ist es wichtig darauf zu achten, dass innerhalb dieser 5 mm Abstand keine Buchstaben vom Text oder wichtige Grafikelemente verloren gehen.